



# GESTION ET ÉVALUATION DE L'INNOVATION

« VERS MA RÉUSSITE  
EN BAC 1 »

AMÉLIE COCINAS GARCIA

BRUNO DUPONT

FORM@PERO - 25 FÉV 2021

SAR@hel.be  
Service d'Aide à la Réussite

cop  
Cellule d'appui pédagogique

1

Étape 1.

**Contextualisation et retour  
d'expérience**

2

Étape 2.

**Evaluation de dispositifs  
technopédagogiques**

3

Étape 3.

**Pistes pour l'action future**

**PLAN DE LA PRÉSENTATION**

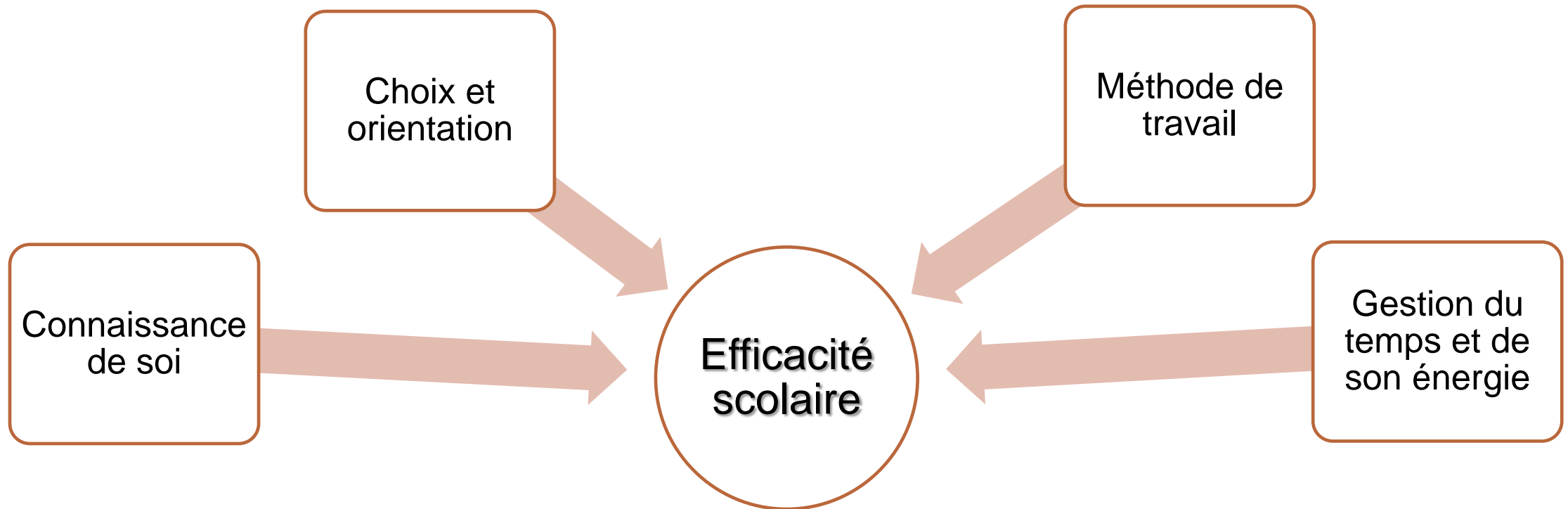


# ÉTAPE 1.

Contextualisation et retour  
d'expérience

# CONTEXTUALISATION

TRANSITION DE L'ENSEIGNEMENT SECONDAIRE À L'ENSEIGNEMENT SUPÉRIEUR



## ■ Capacité des actions

- ❖ Gestion des entretiens individuels
- ❖ Feedbacks plus précoces

## ■ Choix pédagogique pertinent

- ❖ Tutoriels > appréhension et autonomie du LMS
- ❖ Feedback direct et public cible

## ■ Intégration sociale

- ❖ Développer les rencontres
- ❖ Visualiser et rendre accessible le contact humain avec le SAR

### ✓ **Blended learning**

- ❖ Retours d'expériences à distance
- ❖ Cibler les difficultés et réguler avant l'arrivée des cours

*Comment aspirer à un changement ?*

**QUELS BESOINS ?**

# CONTEXTUALISATION

CO-CONSTRUCTION D'UN PROJET TECHNOPÉDAGOGIQUE



Cellule d'Appui  
Pédagogique



Service d'Aide à la  
Réussite



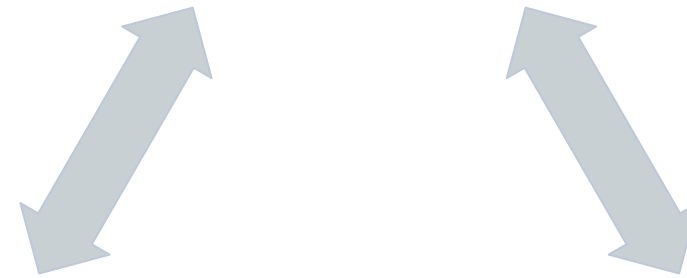
## ■ Trois objectifs

1. Identification des étudiants en carence
2. Amélioration du contenu (théorie/application)
3. Optimisation du temps de la mise en œuvre



## Acquis d'apprentissage

Compétences transversales  
à la réussite dans l'ens. sup.  
liées à **la méthode de travail**



## Activités

**Formation hybride** pour tous  
avec des **outils à disposition**,  
des **exercices à distance** et  
un **enseignement de qualité**

## Évaluation

**Autodiagnostic** et détection  
des besoins individuels  
**Productions finales**

*Analyse selon le modèle de la triple concordance de D. Leclercq (1*

# DESCRIPTIF DU DISPOSITIF DE FORMATION

## ARTICULATION ET MÉTHODOLOGIE DU PROJET

### Module I La prise de notes

### Module II La gestion du temps

Séminaire 1

Séminaire 2

- ✓ Analyse // prise de notes « Procrastination »
- ✓ Autodiagnostic + feedback

- ✓ Création d'un calendrier en ligne
- ✓ Partage d'une capture d'écran





# UNE INNOVATION PÉDAGOGIQUE, C'EST QUOI ?

- « une activité délibérée qui tend à introduire de la nouveauté dans un contexte donné ».
  - « est pédagogique parce qu'elle cherche à améliorer substantiellement les apprentissages des étudiants en situation d'interaction et d'interactivité » : « tout ce qui ne relève pas de l'enseignement magistral, méthode encore utilisée par une très grande majorité de professeurs ».
- 
- Le format *blended*, dans un contexte existant : les séminaires du SAR.
- 
- Les apprentissages des étudiant(e)s et se concentre sur une interaction entre apprenant(e)s et enseignant(e)s, ici par le biais d'exercices à renvoyer et de feedbacks partagés.

Bécharde, J.-P., & Pelletier, P. (2002)



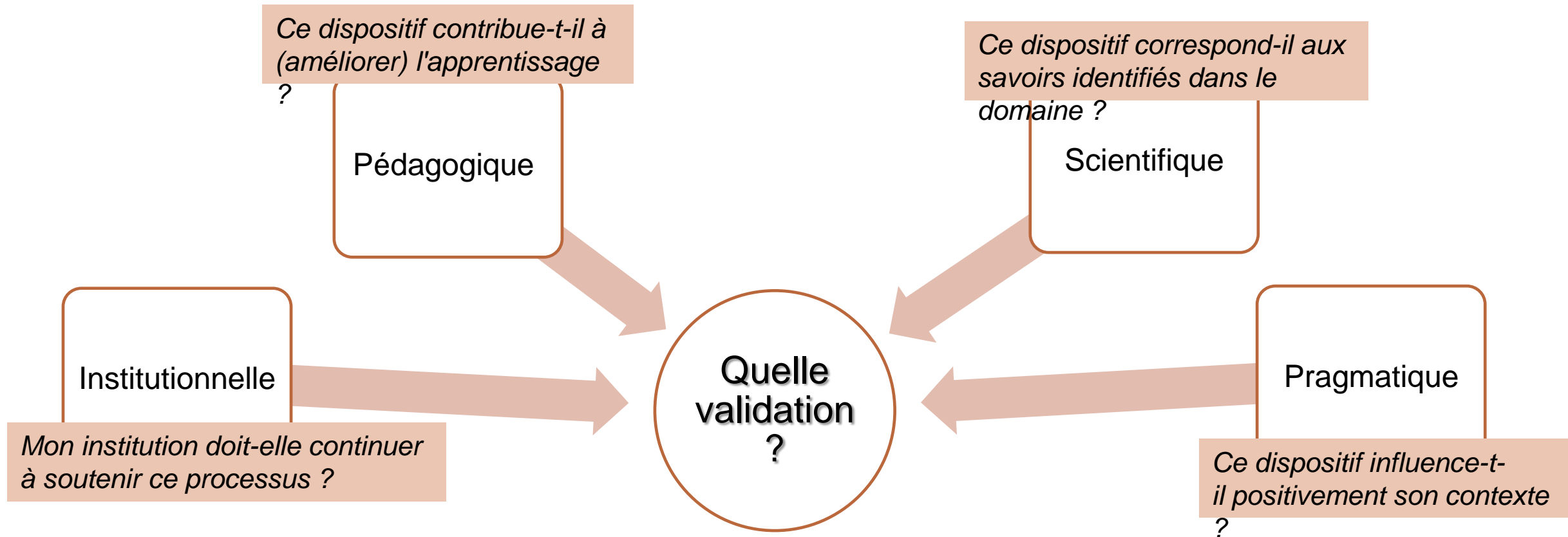


## ÉTAPE 2.

L'évaluation de dispositifs  
technopédagogiques

# ÉVALUER, MAIS POUR QUI ET POUR QUOI?

QUEL EST LE BUT POURSUIVI, ET L'ÉVALUATION VA-T-ELLE Y CONTRIBUER ?  
QUE FAIRE DES RÉSULTATS DE L'ÉVALUATION ?



# ÉVALUER, MAIS COMMENT ?

QUELLE ANALYSE, QUELS CRITÈRES, QUELLES MÉTHODES ?

1

**Méthode**

*Quantitatif ou Qualitatif ?*

2

**Temporalité et lieu**

*Avant, pendant, après ?  
Au sein du dispositif ou en dehors ?*

3

**Evaluation libre ou directive ?**

*Rendre compte de la nouveauté ou favoriser la répliquabilité ?*

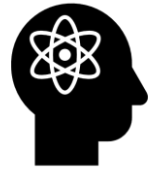
4

**Par rapport à quoi ?**

*Standard ?  
Dispositif contrôle ?  
Itérations précédentes ?*

# ÉVALUER, MAIS PAR QUI ?

COMPÉTENCE ET PERTINENCE



Expert

Utilisateur



Dispositif




+	-	?
Peuvent analyser globalement un dispositif technopéda.	Peu de connaissance du contexte	Qui est expert et en quoi ?

+	-	?
Ne peut pas analyser globalement un dispositif technopéda.	Au fait du contexte	Représentativité

# NOTRE DÉMARCHE ÉVALUATIVE

RÉPONSE PRATIQUE AUX QUESTIONNEMENTS THÉORIQUES



<b>1. Évaluation utilisateurs</b>	questionnaire	quanti-quali	après – hors contexte	Critérié
<b>II. Évaluation experts</b>	questionnaire	quanti-quali	après – in situ	Critérié
<b>III. Évaluation experts</b>	entretiens semi-directifs	quali	après – hors contexte	critérié-libre
<b>IV. Régulation</b>				
<b>I. évaluation utilisateurs</b>	Entretiens semi-directifs	Quali	après – in situ	critérié-libre

# FOCUS SUR L'ÉVALUATION PAR EXPERTS

RÉPONSE PRATIQUE AUX QUESTIONNEMENTS THÉORIQUES

## EXPERTS

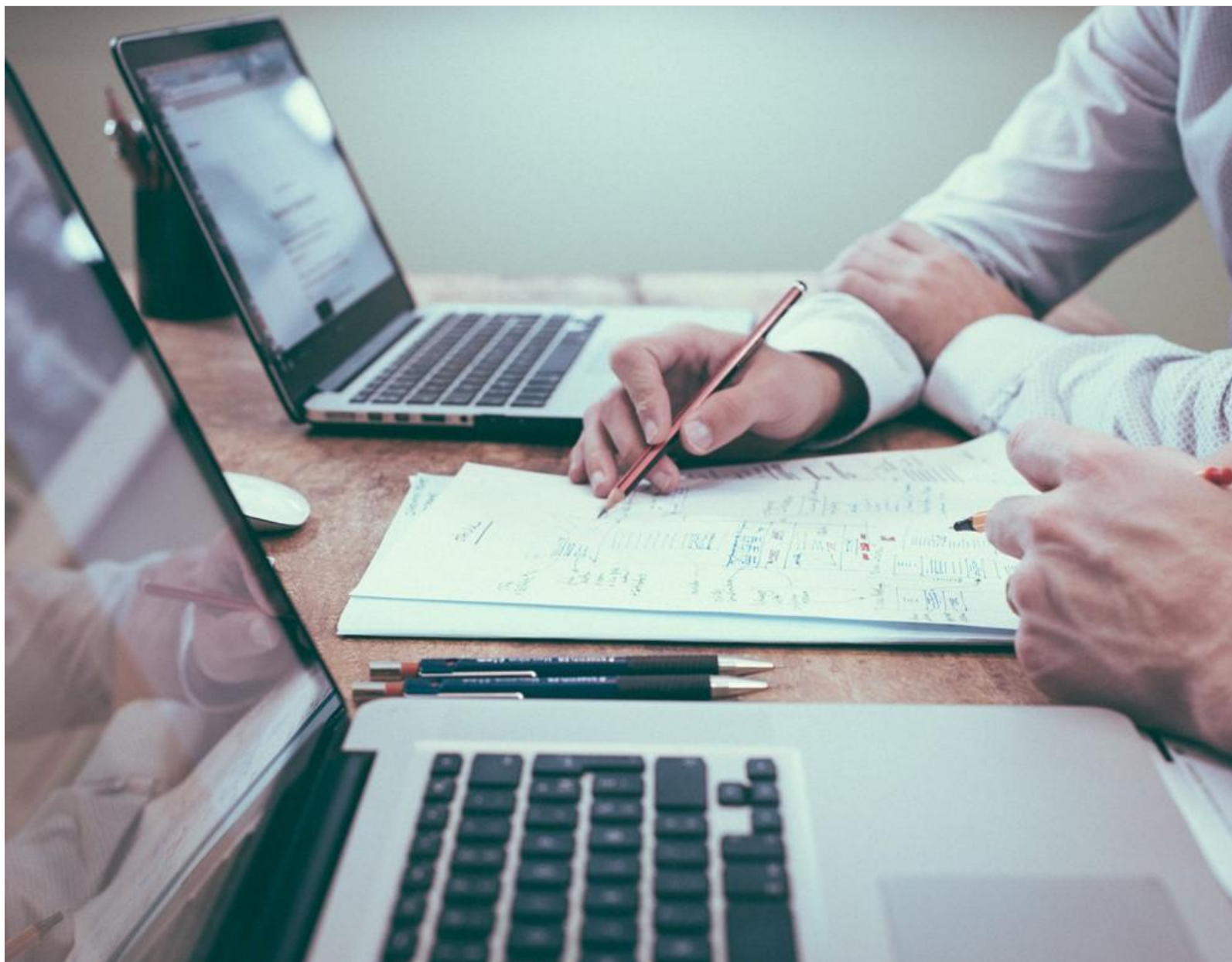
direction  
pédagogue  
conseillère académique  
représentant étudiant  
communicant  
enseignant-chercheur en  
médias  
logopède

Quanti

Quali

## LORI-DEV (adapté)

Qualité du contenu  
Adéquation avec les objectifs  
d'apprentissage  
Feedback et adaptation  
Motivation  
Mise en forme de la présentation  
Ergonomie  
Accessibilité



## ÉTAPE 3.

Pistes pour l'action future



# QUELQUES RÉSULTATS

## EXPLICITER LES RETOURS DES UTILISATEURS

2. Adéquation des contenus par rapport à vos études supérieures. Veuillez vous positionner sur l'échelle de satisfaction suivante :

[Plus de détails](#)

■ Pas d'avis   ■ Pas du tout d'accord   ■ Pas d'accord   ■ D'accord   ■ Tout à fait d'accord

Les séminaires proposés sont en adéquation avec l'organisation et l'étude des cours.

Les séminaires proposés correspondent aux besoins d'un étudiant qui s'inscrit dans des études...

100%

0%

100%

Confusion distance-présence

Imprécision

« Je ne me souviens pas avoir participé à cette activité »

# QUELQUES RÉSULTATS

## ET LEURS APPORTS MÉTHODOLOGIQUES

Expert 1

Enseignant médias et TICE

*La méthodologie utilisée me semble en adéquation avec les objectifs fixés puisque la compétence ciblée est un savoir-faire (améliorer sa prise de note). En ce sens, une présentation transmissive dans laquelle l'étudiant occupe une position passive a peu de sens. C'est en expérimentant (essai-erreur) qu'il va pouvoir déconstruire les différents mécanismes qu'il utilise pour prendre des notes. Il va ensuite pouvoir (par le biais du questionnaire) envisager d'autres moyens pour améliorer sa pratique.*

Résultats justifient le profilage des experts  
Relation marquée entre profils et angle de vue  
*Multiplicité et situation de l'expertise*  
En phase avec la recherche-design en  
éducation  
(van den Akker et al. 2013)

# QUELQUES RÉSULTATS

## EXPLICITER LES RETOURS DES UTILISATEURS

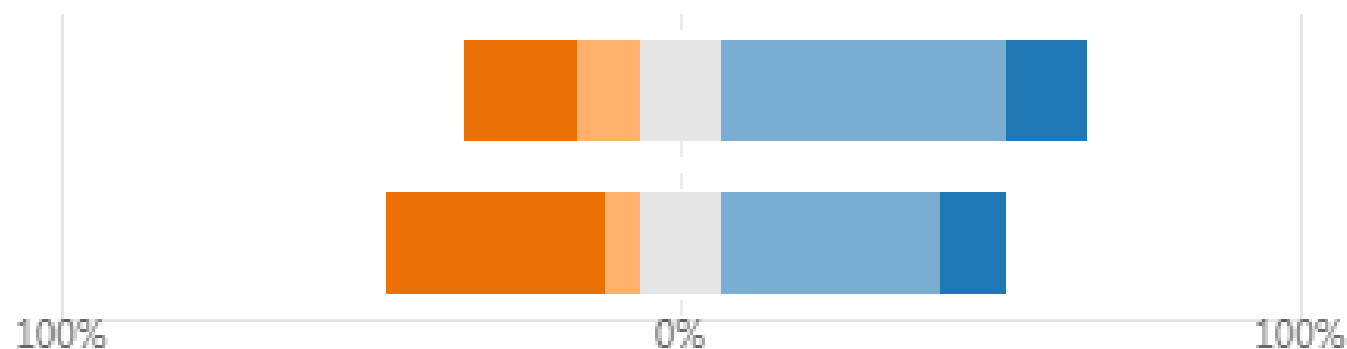
3. Activités et feedback des activités proposées à distance. Veuillez vous positionner sur l'échelle de satisfaction suivante :

[Plus de détails](#)

■ Pas d'avis ■ Très insatisfaisant ■ Insatisfaisant ■ Satisfaisant ■ Très satisfaisant

L'activité de prise de notes à distance.

Le feedback reçu suite à l'exercice de prise de notes.



Perte de causalité

# QUELQUES RÉSULTATS

## ET LEURS APPORTS MÉTHODOLOGIQUES

Expert 5  
Pédagogue

*[...] 1 s'agit-il bien d'une autoévaluation ?? Peut-être devrait-on proposer un questionnaire sur le sujet de la vidéo, puis amener l'étudiant à constater si ses notes auront été suffisantes, excessives ou autre pour y répondre... PUIS proposer votre questionnaire. 2 : Extra de proposer un conseil le cas échéant, pourquoi ne pas proposer également une idée, un exemple pour se perfectionner, en cas de "bonne réponse" ? 3 Il m'a été plusieurs fois difficile de répondre OUI/NON, une échelle moins*

Catégorisation des feedbacks

L'exercice mesure-t-il bien ce qu'il souhaite mesurer ?

L'exercice se suffit-il à lui-même ?

Le dispositif est-il différencié et motivant ?

L'échelle d'évaluation proposée aux étudiants est-elle adaptée ?

Engage déjà dans le processus de régulation  
Moyen de mettre à profit les expertises  
conviées

# PISTES D'AMÉLIORATION

POUR « VERS MA RÉUSSITE EN BAC 1 » ET EN GÉNÉRAL

Point d'attention

Importance de la plateforme et de l'aspect technique

Nécessité d'explicitier davantage le sens de la tâche

Difficulté de se positionner sur « contenu adaptatif ou feedback basé sur les actions et réponses de

Vers ma réussite

Améliorer l'utilisation de Genially... ou changer d'outil

Proposer une mise en situation concrète

Reformuler et clarifier la question

En général

Intégrer des bêta-tests techniques au développement

Pallier l'absence de retour de l'utilisateur en temps réel

Adapter le LORI-DEV à des expertises diversifiées



MERCI DE VOTRE ATTENTION

# BIBLIOGRAPHIE

- Béchar, J.-P., & Pelletier, P. (2002). Dynamique des innovations pédagogiques en enseignement supérieur : à la recherche d'un cadre théorique. *Cahier de Recherche OIPG*, 2.
- Boland, M. R., Rusanov, A., So, Y., Lopez-Jimenez, C., Busacca, L., Steinman, R. C., ... Weng, C. (2014). From expert-derived user needs to user-perceived ease of use and usefulness: A two-phase mixed-methods evaluation framework. *Journal of Biomedical Informatics*, 52, 141–150. <https://doi.org/10.1016/j.jbi.2013.12.004>
- Charlier, B., & Deschryver, N. (2005). Apprendre en présence et à distance : À la recherche des effets des dispositifs hybrides. *Actes Du Réseau Education Formation*.
- Choplin, H., Audran, J., Cerisier, J., Lemarchand, S., Simonian, S., Viens, J., ... Soulier, E. (2007). Quelle recherche sur et pour l'innovation pédagogique. *Distances et Savoirs*, 5(4), 483–505. <https://doi.org/10.3166/DS.5.483-505>
- Cocinas Garcia, A. et Dupont, B. (2020). « La prise de notes », vidéo du cours « Vers ma réussite en bac 1 » [working paper].
- Cocinas Garcia, A. et Dupont, B. (2020). « La gestion du temps », vidéo du cours « Vers ma réussite en bac 1 » [working paper].
- Nesbit, J. C., Belfer, K., & Leacock, T. (2009). *Learning Object Review Instrument (LORI) : User Manual*.
- Leclercq, D. (1995). *Conception d'Interventions et Construction de Produits pour la Formation*. Liège : Editions de l'Université de Liège.
- Van den Akker, J., Gravemeijer, K., McKenny, S., & Nieveen, N. (éd.) (2006). *Educational research design*. New York : Routledge.
- Vargo, J., Nesbit, J.C., Belfer K. & Archambault, A. (2003) Learning Object Evaluation : Computer-Mediated Collaboration And Inter-Rater Reliability. *International Journal of Computers and Applications*, 25(3), 198-205. doi : 10.1080/1206212X.2003.11441703
- Verdière, J. (2001). *Les pratiques d'évaluation du travail d'enseignement*. [thèse de doctorat]. Université de Lille I, 2001.

