

La Paglia ⁽¹⁾ & Kirkove ⁽²⁾

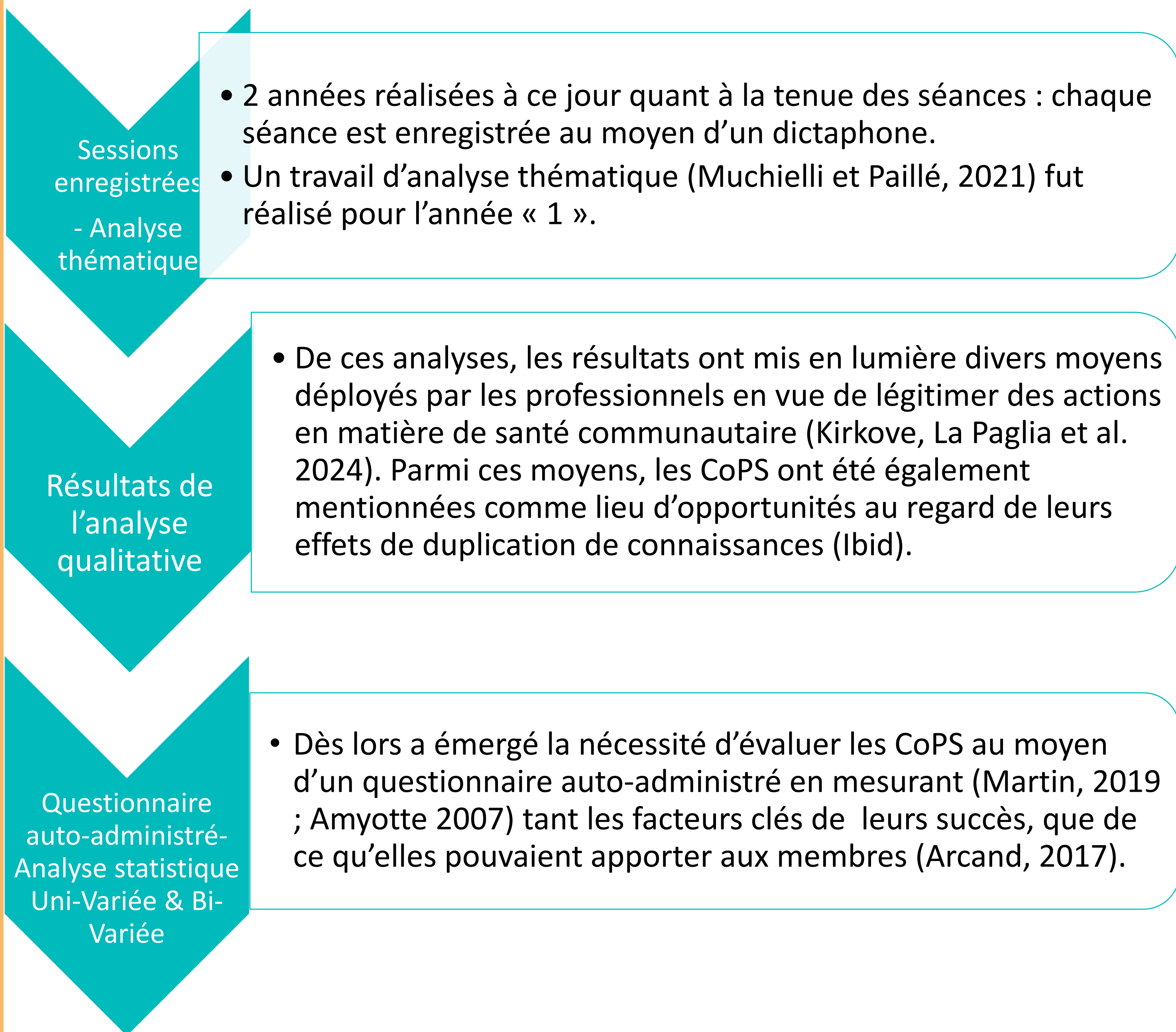
⁽¹⁾ FoRS- Haute Ecole Namur-Liège-Luxembourg (Hénallux)

⁽²⁾ Uliège- Département des sciences de la santé publique

Origine du projet de recherche sur les communautés de pratiques au sein de la chaire Be-Hive

- Etude quantitative réalisée par Kirkove et al. soulignant la nécessité pour les professionnels de la 1^{ère} ligne d'avoir accès à des lieux d'échanges d'expériences autour de leurs pratiques (2021)
- En réponse à ces besoins a émergé l'idée de réaliser deux communautés de pratiques (CoPs): « un groupe de personnes ayant en commun un domaine d'expertise ou une pratique professionnelle, et qui se rencontre pour échanger, partager et apprendre les uns des autres » (Buetti & Grandchamp 2022 citant Tremblay 2005 ; Wenger 1993)
- Ces CoPs rassemblent les professionnels de la 1^{ère} ligne : une sur Namur, une sur Liège, dont la tenue et l'animation de ces séances se font en collaboration avec les centres locaux de promotion de la santé (CLPS) (Kirkove et al., 2023)

Méthodologie



Corrélations significatives entre les facteurs de réussite

- Sentiment de sécurité et de confiance au sein de la CoP corrélé positivement de manière significative avec la satisfaction en matière de transmission d'informations (p=0,029), la satisfaction du matériel mis à disposition (p= 0,015), la satisfaction quant à l'animation (p=0,040) et l'engagement dans la participation (p=0,018).
- Sentiment de cohésion corrélé positivement de manière significative avec la satisfaction en matière d'apprentissages personnels (p=0,036) et la satisfaction en matière de transmission d'informations (p= 0,002).
- Sentiment d'être engagé et investi quant à sa participation dans la CoP également corrélé positivement de manière très significative (p= 0,001) avec la satisfaction en matière d'apprentissages personnels.

Bien que l'échantillon soit réduit (N=15 pour les variables mentionnées précédemment lors des tests), les corrélations ourdies trouvent leurs échos au travers de résultats de divers travaux sur les CoPs au Canada et en Australie (Jenkins et al., 2024 ; Wasylak et al. 2024; Buetti & Grandchamp 2022, Savard & Coté 2021 ; Arcand 2017).

Raisons explicites poussant les professionnels à (re)venir à la CoP

- Question posée de manière ouverte aux répondants, suivie d'une analyse thématique des corpus qui a débouché sur un recodage de thèmes centraux. Ces derniers furent transformés pour les soins de l'étude en modalités de la variable nominale « Raisons d'inscription à la CoP » présentes ci-dessous :

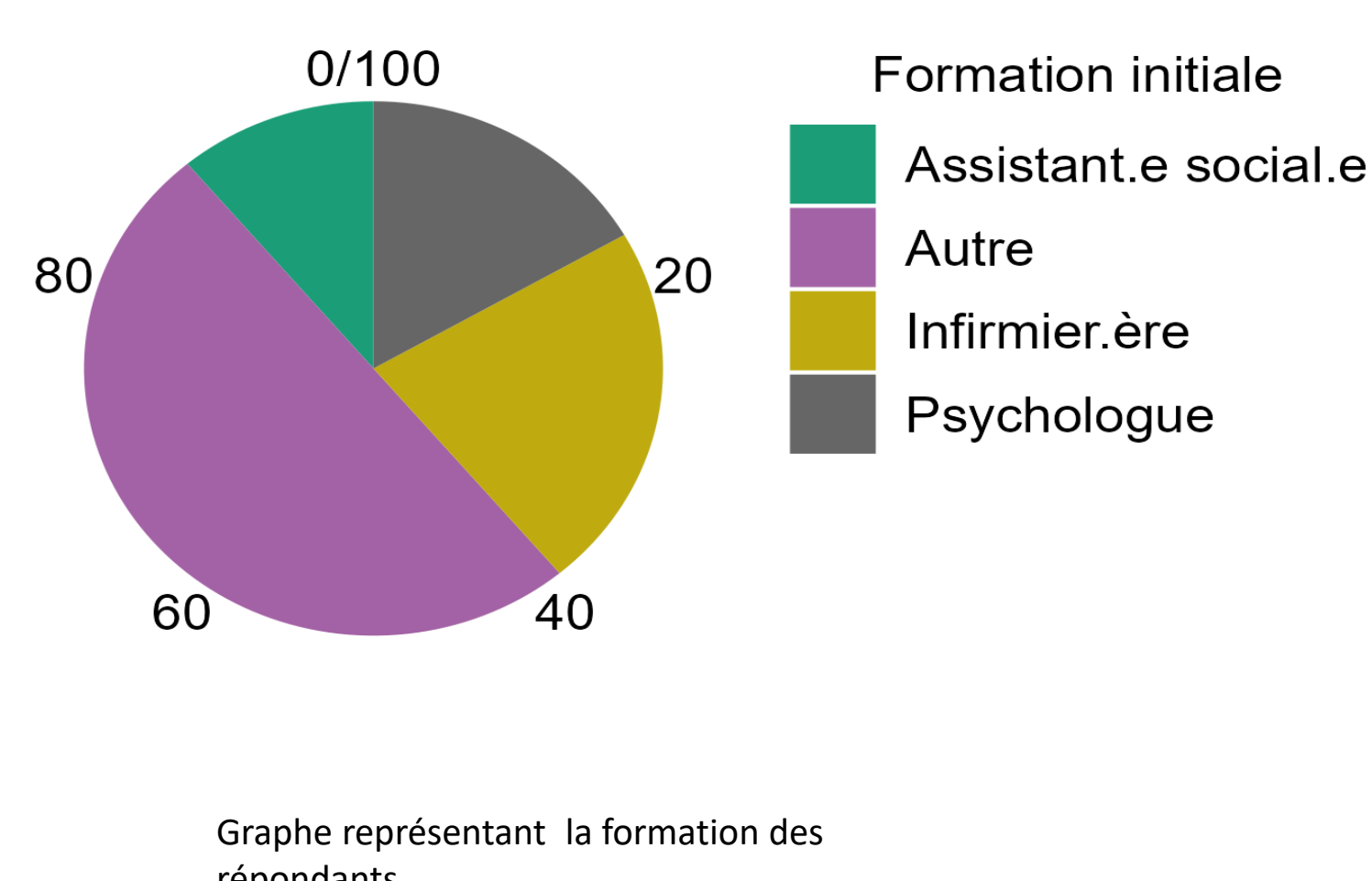
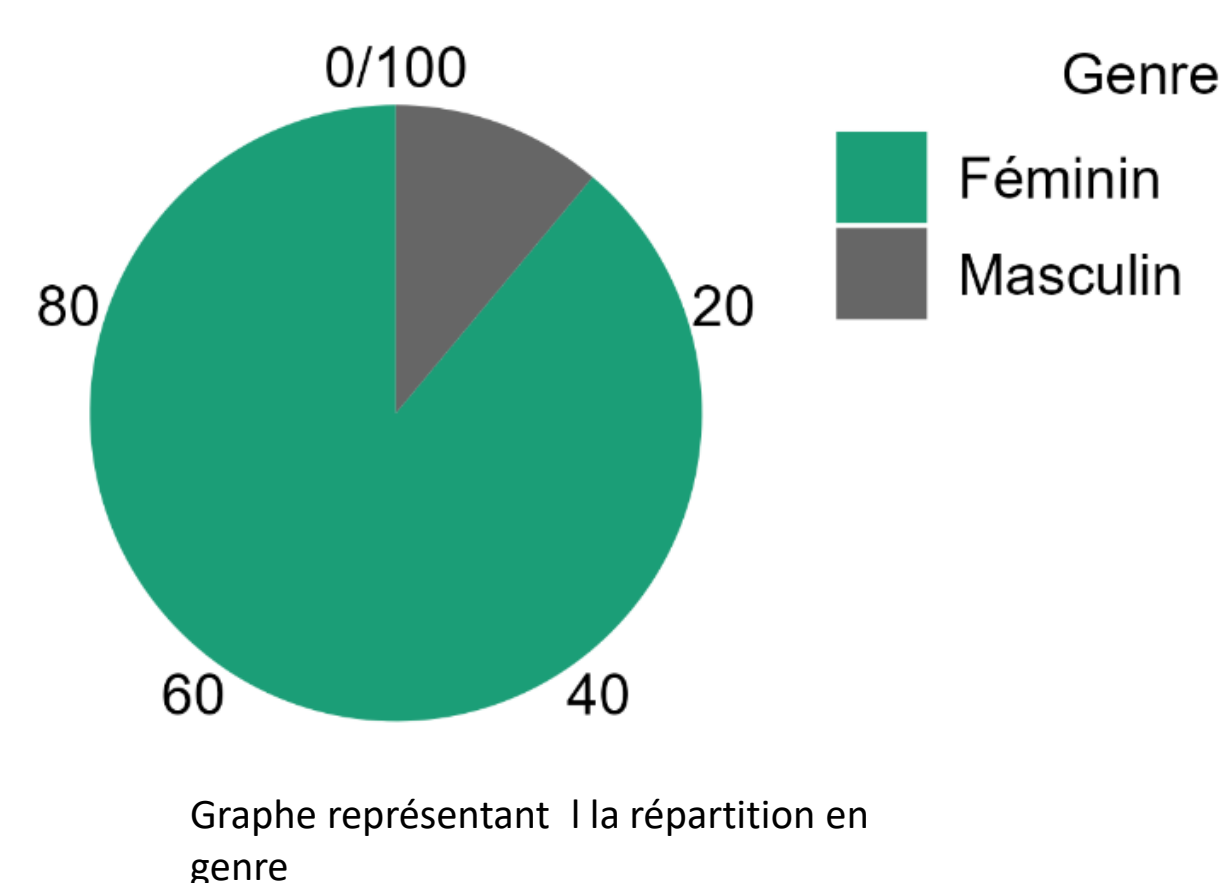
Tableau des fréquences pour la variable « Raisons d'inscription à la CoP »

Raisons d'inscription	Frequency	Percent	Valid Percent
Enrichir ses connaissances	7	35.000	35.000
Partager des expériences	7	35.000	35.000
Créer/Renforcer des liens avec le réseau	4	20.000	20.000
Se tenir au courant de l'évolution des pratiques	2	10.000	10.000
Missing	0	0.000	
Total	20	100.000	

Tableau des fréquences pour la variable « raisons d'inscription à la CoP »

Profil des répondants

- Une très grande majorité de femmes (16 sur 18, soit quasi 89%)
- Formations des répondants : Infirmier (22%), assistant social (11%), psychologue (16,67%), autres : ouvrier du bâtiment, logopède, anthropologue, économiste, licence en marketing, cadre en santé communautaire (50%).
- Près de 40% des répondants (7/18) ont une formation en santé communautaire



Conclusion et perspectives

- Poursuivre l'analyse thématique des séances de l'année « 2 »
- Approfondir les raisons d'inscriptions mesurées statistiquement par des entretiens individuels approfondis de type compréhensif avec les membres de chaque CoP

Contact

Nom Prénom: La Paglia Vincent
 Affiliation: Haute Ecole Namur-Liège-Luxembourg
 E-mail : vincent.lapaglia@henallux.be