

Développement d'une innovation pédagogique : le « *Creative School Lab* »

Anne-Catherine Vieujean & Coline Vincent

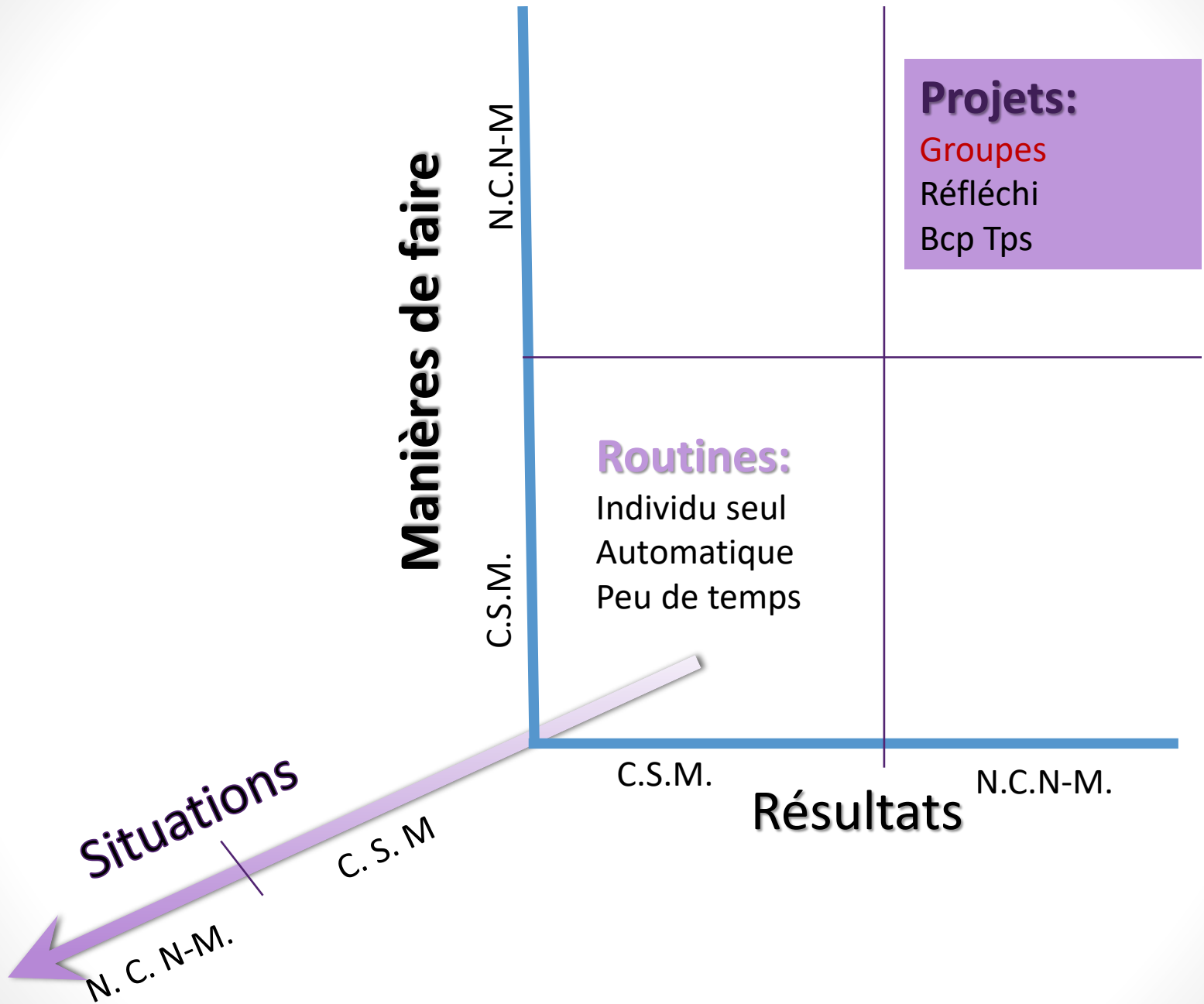
Maîtres-assistantes à la Haute Ecole de la Ville de Liège

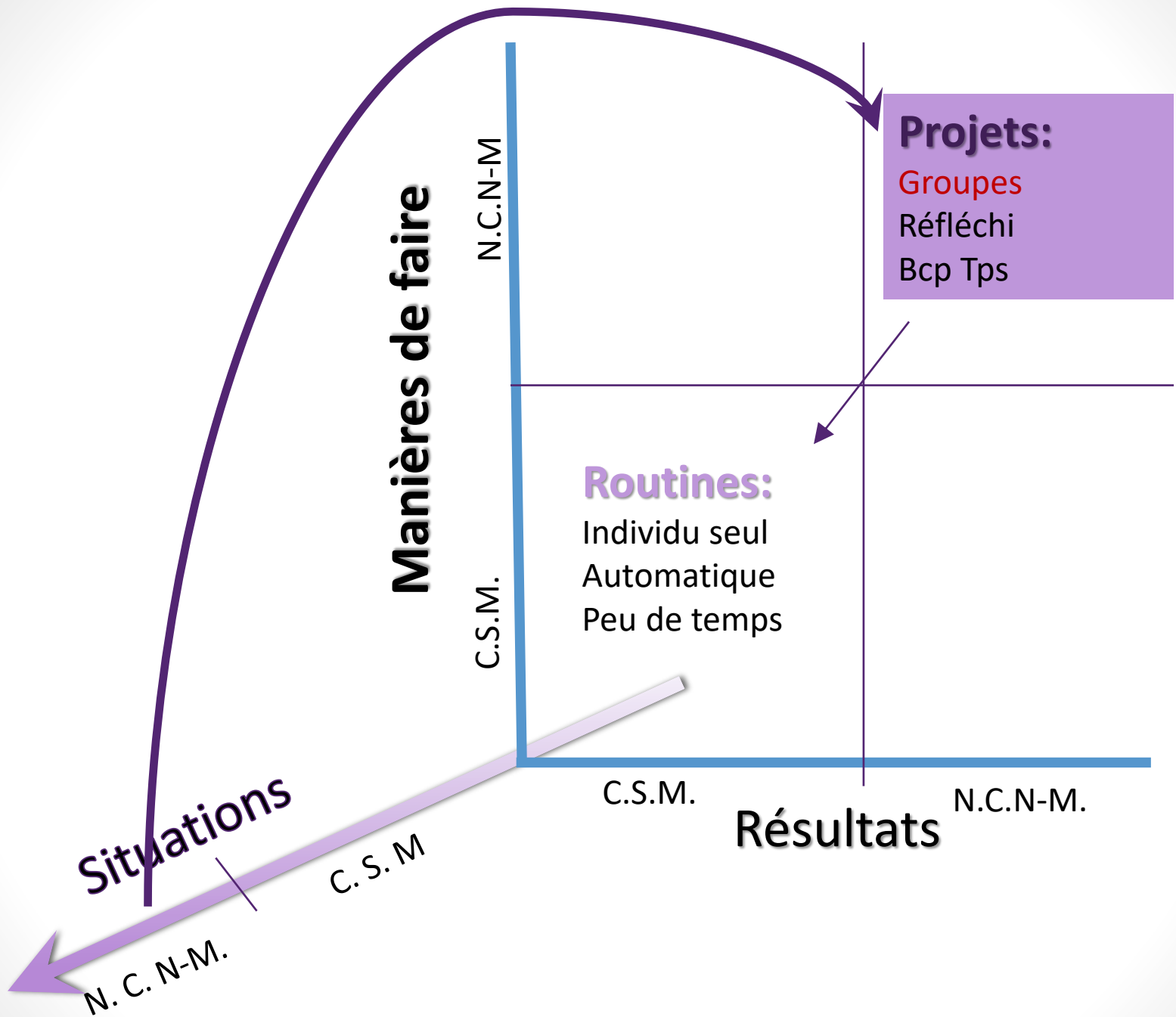
Pascal Coffani

Consultant indépendant, maître de stage et de conférences ULg

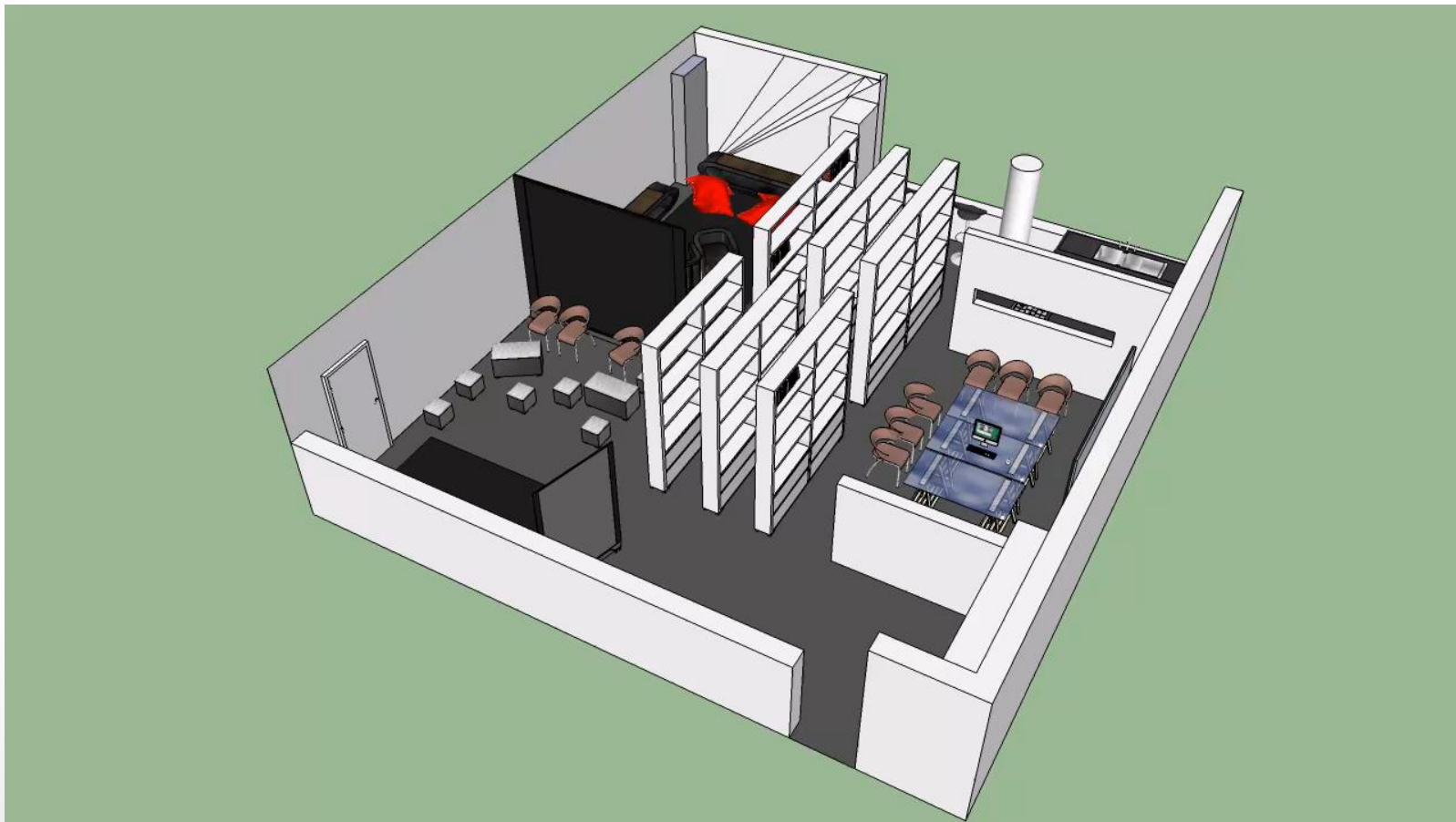
Contexte

- Un programme cadre : Creative Wallonia
- Une nécessité de changement
- Plus qu'un outil, une démarche : le Creative School Lab

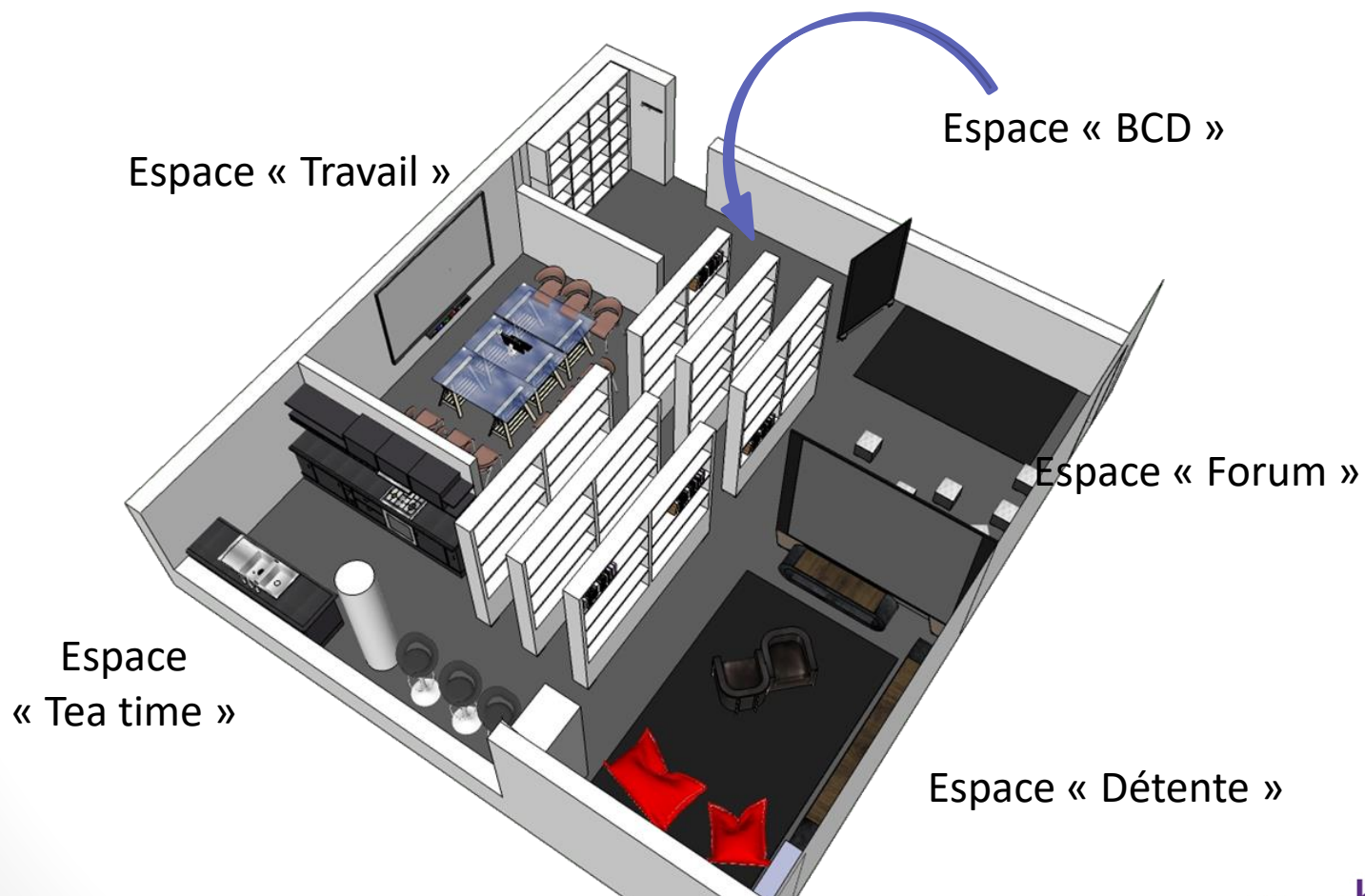




La création d'un lieu



La création d'un lieu



Modélisation de la démarche entreprise

- La mise en oeuvre du modèle P.I.E.D.S. - Problématisation, Idéation, Evaluation, Décision, Se Lancer - (Bianca, 2014) inspiré du modèle de base en quatre étapes de Wallas (1926) et du *Creative Problem Solving* (Osborn et Parnes, 1926)

Problématisation

- Formateurs
 - Constitution d'un groupe porteur multidisciplinaire
 - Réponse à l'appel à projet « *Creative School Lab* » et entretien d'explicitation
- Étudiants
 - Réflexion sur la problématique de l'expression orale à l'aide du diagramme d'Ishikawa

Problématisation

- Dans le CSL : l'espace « Travail »



Idéation

- Étudiants
 - Utilisation de la table de concassage pour faire émerger des idées d'activités à réaliser dans le *CSL*
- Formateurs
 - Modélisation de l'aménagement du *CSL* par la réalisation d'une maquette et la technique de la « *classe blanche* »

Idéation

- Espaces « Détente » & « Tea time »
 - Nécessite d'un cadre propice à l'émergence d'idées originales



Évaluation / Décision

- Confrontation des espaces présents sur le plan de l'architecte et les étapes du modèle PIEDS (critération)
 - Mise en évidence de la « multi-fonctionnalité » des espaces

Évaluation

- Espace « BCD »



Se lancer

- Inauguration du CSL



Groupe porteur



Dynamique du groupe de travail :

gestion des processus fonctionnels et émotionnels

Processus fonctionnels	Processus émotionnels
Informations et communications	Les affinités
Prise de décision	Les émotions
Répartition des tâches et délégations	Les fantasmes
Attribution des ressources	Les enjeux personnels
Evaluations et contrôles	Les valeurs et stéréotypes
Gestion des relations extérieures	

Résultats : effets perçus

Expression orale des étudiants

- **Motivation** des étudiants à l'égard des nouvelles activités développant les compétences en MLFO
- **Conscientisation** par les étudiants de leurs faiblesses en MLFO et réflexion sur des pistes d'amélioration.

Créativité des étudiants

- **Compréhension** du processus créatif
- Utilisation des techniques créatives dans l'**élaboration d'activités** d'enseignement-apprentissage

Innovation des formateurs

- Utilisation de différentes **techniques créatives** au fil du projet mais également lors d'autres cours
- **Dynamique collaborative** de l'équipe de formateurs

Émulation - rayonnement

- Adaptations dispositif au service de la problématique
- UE « Initiation à la pédagogie Freinet et à la créativité. »
- "Les environnements institutionnels façonnent les attitudes des enseignants, leurs perceptions et leur engagement dans leurs activités. ... Ces soutiens peuvent faire évoluer les conceptions des enseignants." (Rice et Austin, 1990; Romainville, 2006)
 - Séminaire de conduite de projets créatifs
 - Module de formation continue « Initiation à la créativité »

Positionnement en tant qu'enseignant-chercheur

- Comment collecter et traiter des données empiriques recueillies sur le terrain en situation éducative ?
- La créativité est-elle compétence transversale et/ou compétence professionnelle ?
- Comment mesurer l'impact au niveau institutionnel ?