

# Le « Creative School Lab » : un lieu d'innovation pédagogique

## Un outil et un lieu d'innovation

« La créativité est souvent associée à l'innovation, que ce soit à l'échelle du système, de l'établissement éducatif ou de l'individu. Il s'agit bien alors de **créer pour innover ou d'innover de façon créative**, sans que les deux termes ne puissent être dissociés. » (Rey et Feyfant, 2012)

Le *Creative School Lab* est un laboratoire de créativité conçu en vue de **favoriser l'intégration de la pensée créative dans la formation initiale des futurs enseignants**. L'objectif est de stimuler la créativité des étudiants et, par voie de conséquence, celle des élèves de l'enseignement obligatoire en vue de leur permettre de réaliser pleinement leur potentiel afin de faire face aux défis, croissants en nombre et en complexité, d'un monde en constante évolution. « Cette préparation s'avère **indispensable dans la perspective de leur future vie personnelle, professionnelle (qui nécessite des compétences changeantes et pour une large partie encore inconnues) et citoyenne (complexité des choix et des engagements)**. » « La créativité, capacité à proposer de nouvelles solutions, de nouvelles visions pertinentes des choses » (Taddei, 2010), serait donc une réponse à la question de savoir comment entreprendre cette préparation.

## Déroulement du projet

### TEMPS 1 – août 2014 : formation de l'équipe à la créativité

Les formateurs bénéficient de plusieurs séances avec des experts en créativité lors desquelles ils découvrent le processus d'innovation et différentes techniques créatives qui peuvent être mises au service de celui-ci.

### TEMPS 2 – septembre 2014 : lancement du projet

- Présentation du projet Creative School Lab (CSL) aux étudiants concernés
- Réflexion des étudiants sur la problématique de l'expression orale à l'aide de techniques créatives

### TEMPS 3 – octobre 2014 : co-réflexion sur l'aménagement du lab

Différentes techniques créatives ont été employées par les étudiants et les formateurs pour concevoir le CSL comme un espace favorisant la mise en œuvre du processus créatif.

### TEMPS 4 – octobre 2014 à décembre 2015 : activités préparatoires

- Micro-enseignements en français et mathématiques
- Initiation des étudiants à la pensée créative
- Proposition d'activités à mener dans le CSL

### TEMPS 5 – janvier à avril 2015 : activités mêlant créativité et expression orale

- Expression corporelle
- Argumentation
- Activités théâtrales
- Auto-hétéroscopie des vidéos des micro-enseignements
- ...

### TEMPS 6 – mars/avril 2015 : préparation à l'inauguration

- Tâche d'intégration : préparation de l'inauguration par les étudiants (NTIC, créativité et expression orale)
- Inauguration du CSL co-gérées par les étudiants (visite guidée) et les formateurs (organisation et promotion de l'évènement)

Travaux d'aménagement du CSL  
Accompagnement de l'équipe de formateurs

## Mise en recherche

### Démarche innovante

Questions liées au dispositif :  
En quoi la mise en place d'un *Creative School Lab* (CSL) permet-elle de favoriser le processus d'innovation au sein de la formation initiale des enseignants ?  
La participation des étudiants au projet CSL leur permet-elle de développer des compétences en expression orale (Maîtrise de la Langue Française Orale – MLFO) et en créativité ?

### Visées pédagogiques, didactiques et institutionnelles

**MLFO des étudiants**  
Questionnement des étudiants sur la problématique de la MLFO menant à une conscientisation par rapport à l'impact professionnel et extra-professionnel  
Perception du **développement** de ce type de compétence sous d'autres formes que les cours « traditionnels »

**Créativité des étudiants**  
Compréhension plus large du concept de créativité  
Créativité envisagée comme un **outil** de construction/régulation de situations d'enseignement-apprentissage  
Développement de la créativité chez leurs élèves

**Innovation des formateurs**  
Intégration de la créativité dans leurs **pratiques** au sein du projet et en dehors  
Concevoir la créativité comme une **compétence professionnelle** à développer chez les étudiants  
Développer une **dynamique groupale et institutionnelle** propice à l'innovation

### Effets perçus

Motivation des étudiants à l'égard des nouvelles activités développant les compétences en MLFO : pratiques théâtrales, jeux de rôles, expression corporelle, participation à une émission radio et à des capsules vidéos  
**Conscientisation** par les étudiants de leurs faiblesses en MLFO et réflexion sur des pistes d'amélioration

Compréhension du processus créatif démontrée par les étudiants lors de différentes étapes du projet  
Utilisation des techniques créatives dans l'élaboration d'activités d'enseignement-apprentissage par certains étudiants

Utilisation de différentes techniques créatives au fil du projet (diagramme d'Ishikawa, brainstorming, table de concassage...) mais également lors d'autres cours (mathématiques, français, FLE et différents cours pédagogiques)  
**Dynamique collaborative** de l'équipe de formateurs favorisant la réalisation du projet

### Perspectives

Poursuite des activités liant créativité et MLFO avec les étudiants ayant participé au projet initial  
**Création de l'Unité d'Enseignement** " Formation pédagogique - initiation à la pédagogie Freinet et à la créativité " inter-départements (futurs enseignants du préscolaire, du primaire et du secondaire inférieur)  
**Formation** à la créativité et à la conduite de projets des **formateurs de la HEL** désireux de mettre un œuvre des projets dans lesquels ils envisageraient la créativité comme une compétence transversale  
Proposition de **formation continue** sur la créativité  
**Nouveaux partenariats** : école secondaire pratiquant les pédagogies actives (Athénée L. de Waha) & HEP Vaud (Suisse)

## La créativité au service du développement des compétences langagières

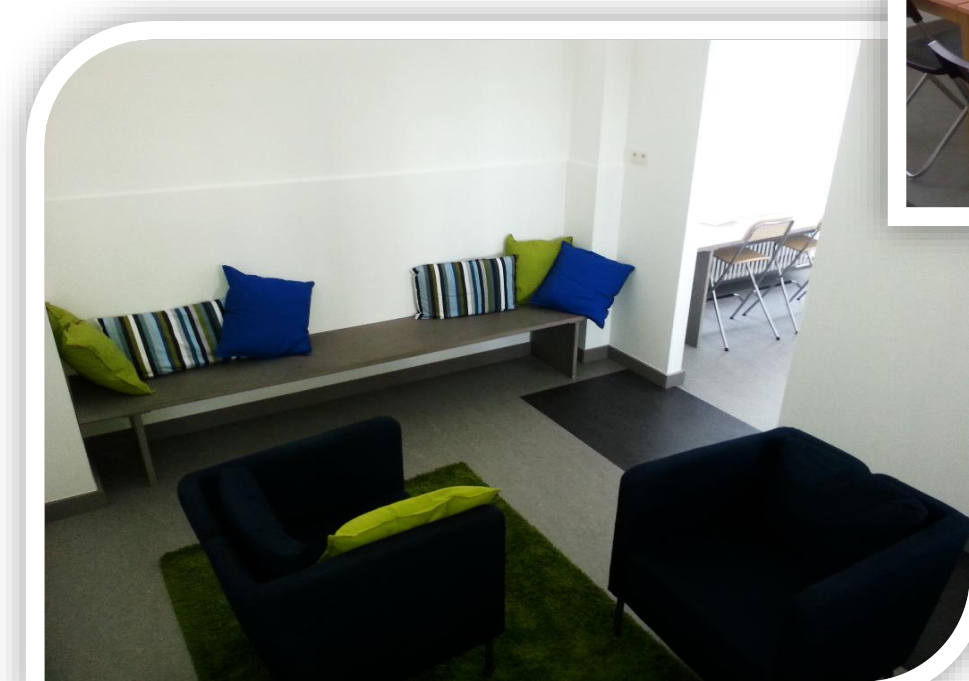
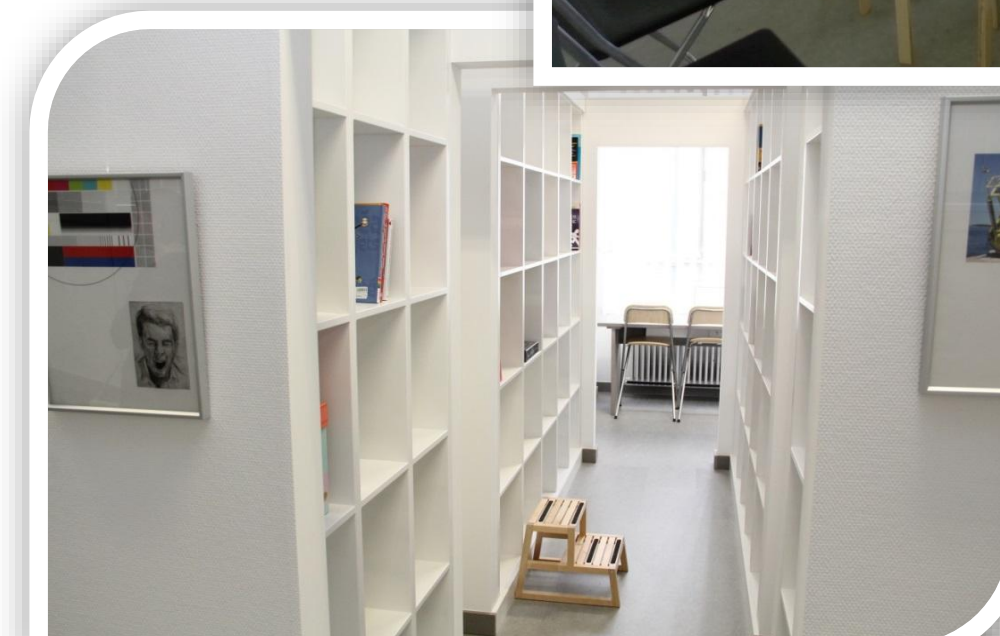
L'objet du travail mis en œuvre dans le *Creative School Lab* vise à traiter une problématique qui se situe au centre des préoccupations de tout enseignant, du fondamental au supérieur : **la maîtrise de la langue française orale**. « La maîtrise de l'oral n'est rien si elle n'est pas intégrée à une compétence de communication qui suppose, au-delà de la maîtrise de l'instrument linguistique, la maîtrise des situations d'échange, tant d'un point de vue socioaffectif et relationnel que d'un point de vue culturel et intellectuel » (Perrenoud, 1998).

L'enjeu va au-delà de l'amélioration des compétences liées à l'expression orale. En effet, **la pensée créative est exploitée en tant que ressource pour servir cet objectif**. Autrement dit, l'expression orale représente une porte d'entrée dans la découverte et l'expérimentation des démarches de nature créative. À plus long terme, l'objectif est que les étudiants intègrent cette pensée créative dans leurs compétences pédagogiques de façon à produire de nouvelles pratiques ou à adapter des pratiques connues aux spécificités de leurs futures situations professionnelles. En définitive, cette créativité est envisagée en tant que compétence transversale pour les futurs enseignants.

## Composantes du lieu d'innovation

Le *Creative School Lab* comprend les espaces suivants :

- un espace « **Forum** » pour se réunir, partager, échanger en toute convivialité et pour se mettre en scène face à ses pairs ou face à des élèves du secondaire ;
- un espace « **BCD** » (Bibliothèque Centre de Documentation) pour se documenter, rédiger, concevoir des outils, mutualiser les ressources, observer, analyser ses propres pratiques et celles des autres ;
- un espace « **Travail** » avec un accès aux nouvelles technologies ;
- un espace « **Détente** » pour se ressourcer, imaginer ;
- un espace « **Tea time** » pour s'octroyer des pauses et discuter.



## Conceptualisation

Voici le modèle que nous avons utilisé pour développer notre démarche d'innovation et permettre aux étudiants de conceptualiser le processus créatif. Le modèle « **PIEDS** » (Bianca, 2014) est inspiré du modèle de base en quatre étapes de Wallas (1926) et du *Creative Problem Solving* (Osborn et Parnes, 1926).

Problématisation Idéation Evaluation Décision Se lancer

Processus créatif

Processus d'innovation

## Bibliographie

- BIANCA V. (2014). *Creative School Lab*. Notes de formation. N-zone, European Schoolnet, Creative Wallonia.  
BOUILLERCE B. et CARRE E. (2000). *Savoir développer sa créativité*. Retz.  
BRASSEUR P. (2002). *Soyons créatifs*. Casterman.  
CHARLES P. (2009), *Précis d'argumentation*. Altiora-Averbode.  
EUROPEAN SCHOOLNET & INSTITUTE FOR PROSPECTIVE TECHNOLOGICAL STUDIES (2009). *Creativity in Schools in Europe : A survey of Teachers*. Bruxelles: European Commission.  
REY O. et FEYFANT.A. (2012). *Vers une éducation plus innovante et créative*. Dossier d'actualité Veille et Analyse, n°70, janvier.  
GILLET M. (2012). *Animer une séance de créativité*. Dunod.  
MEYER B. (2011). *Maîtriser l'argumentation*. Cours.  
PERRENOUD P. (1998). *A propos de l'oral*.  
[http://www.unige.ch/fapse/SSE/teachers/perrenoud/php\\_main/php\\_1988/1988\\_14.html](http://www.unige.ch/fapse/SSE/teachers/perrenoud/php_main/php_1988/1988_14.html)  
TADDEI F. (2010). *Inventer une nouvelle maïeutique pour apprendre à apprendre*. Cahiers pédagogiques, n° 478.

## Questionnements soulevés par la mise en place du dispositif

- Comment évaluer
- le développement des compétences MLFO sur le long terme ?
  - la créativité en tant que compétence transversale et/ou compétence professionnelle ?
  - l'impact au niveau institutionnel ?
- Quelles sont les conditions propices au développement d'une éducation innovante
- au sein de notre institution ?
  - dans la formation des enseignants de manière plus générale ?

Anne-Catherine Vieujean & Coline Vincent  
Maîtres-assistantes à la Haute École de la Ville de Liège  
[anne-catherine.vieujean@hel.be](mailto:anne-catherine.vieujean@hel.be)  
[coline.vincent@hel.be](mailto:coline.vincent@hel.be)